



zuhören · annehmen · begleiten

Wer wir sind

Die Mainzer Hospizgesellschaft Christophorus e.V. bietet schwerstkranken und ihnen nahestehenden Menschen Hilfe und Begleitung auf der letzten Wegstrecke des Lebens an – wenn möglich zu Hause in ihrer vertrauten Umgebung.

Die Beachtung der individuellen Wünsche und Bedürfnisse der Patienten und ihrer Angehörigen steht dabei im Vordergrund. Die Angebote des Ambulanten Hospizes sind für die Patienten und ihre Angehörigen kostenfrei.



Mit der Unterstützung unserer Mitglieder und Spender können wir ein umfangreiches, wichtiges Angebot für Mainz und die Region zur Verfügung stellen.

- Beratungsstelle zur Hospiz- und Palliativversorgung für Patienten und Angehörige
- Bereitstellung eines mobilen, hochqualifizierten Hospiz- und Palliativteams
- Begleitung durch qualifizierte ehrenamtliche HospizmitarbeiterInnen
- Spezialisierte Ambulante Palliativ-Versorgung (SAPV)
- Nachtwachen in Krisensituationen
- Qualifizierte Trauerbegleitung
- Beratung zur Patientenverfügung
- Kurse, Vorträge sowie Fort- und Weiterbildungsmaßnahmen
- Ratgeber und Broschüren

Unsere Angebote

Unser Ambulantes Hospiz- und Palliative Care-Team berät und unterstützt Patienten und ihre Familien in Mainz und Umgebung. Hauptamtliche Palliativpflegefachkräfte und Palliativärzte geben Hilfestellung bei palliativpflegerischen und -medizinischen Fragen und Problemen. Sie arbeiten eng mit den ambulanten Pflegediensten und den Hausärzten zusammen.

Palliative Versorgung bietet Patienten mit unheilbaren, weit fortgeschrittenen Krankheiten die Linderung von Beschwerden wie Schmerzen, Atemnot, Übelkeit und Erbrechen. Eine gezielte Lebensverkürzung durch Aktive Sterbehilfe oder Hilfe zum Suizid lehnen wir ebenso ab wie eine Lebensverlängerung um jeden Preis.



Unser Ambulantes Hospiz- und Palliative Care-Team

Bei Patienten, die eine besonders aufwendige Versorgung benötigen, um in ihrem Zuhause bleiben zu können, kann die Spezialisierte Ambulante Palliativ-Versorgung (SAPV) vom Arzt verordnet und von unseren Palliativ-fachkräften erbracht werden.

Eine weitere wichtige Aufgabe unserer Fachkräfte ist die Koordination und Ver-netzung mit den Hilfsangeboten anderer Einrichtungen, zum Beispiel mit den ambu-lanten Pflegediensten, den Hausärzten, den Altenpflegeheimen, den Sozialdiensten, den Krankenhäusern und mit der Seelsorge.

Besonders eng arbeiten wir hierbei mit dem stationären Christophorus-Hospiz in Mainz-Drais, mit der Palliativstation der Universitätsmedizin Mainz und mit dem Palliativnetzwerk Mainz zusammen.



Ehrenamtliches Engagement

Unsere **Ehrenamtlichen HospizbegleiterInnen** bringen Zeit mit und hören zu. Sie helfen beim Leben mit der Krankheit und lassen sich auf die aktuelle Situation der Patienten ein. Sie erledigen kleine Alltagsgeschäfte, lesen vor, sitzen am Bett, entlasten die Angehörigen und stellen eine Verbindung zur Welt „draußen“ dar. Sie besuchen „ihren“ Patienten und seine Familie regelmäßig und sind im ständigen Austausch mit den Hospizpflegefachkräften.

Sie unterliegen wie alle Mitarbeiter der Schweigepflicht und werden auf ihre Tätigkeit in Grund- und Aufbaukursen sorgfältig vorbereitet.



Unsere **TrauerbegleiterInnen** bieten Einzelgespräche, Einzelbegleitungen und einen offenen Trauergesprächskreis nach dem Verlust eines nahestehenden Menschen an. Außerdem gibt es feste Trauergruppen für Menschen, die ihren Partner verloren haben.

Das Trauercafé „Café Horizont“ findet in regelmäßigen Abständen für Angehörige von Patienten statt, die vom Ambulanten und/oder Stationären Hospiz betreut wurden.

Die Spirale – Symbol für die Trauer



Wir sind für Sie da

Unsere Beratungsstelle finden Sie im Herzen der Stadt Mainz, in der Weißlilien-gasse 10. Unter einem Dach stehen Ihnen hier die Geschäftsstelle der Mainzer Hospiz-gesellschaft, das Hospiz- und Palliativteam, die Bildungsreferentin und die Angebote der Trauerbegleitung zur Verfügung.

Rufen Sie an oder kommen Sie einfach persönlich vorbei – wir helfen Ihnen gerne weiter.

Öffnungszeiten Mo – Fr 09.00 – 12.00 Uhr
Mo – Do 15.00 – 17.00 Uhr

Telefon: 061 31 / 23 55 31

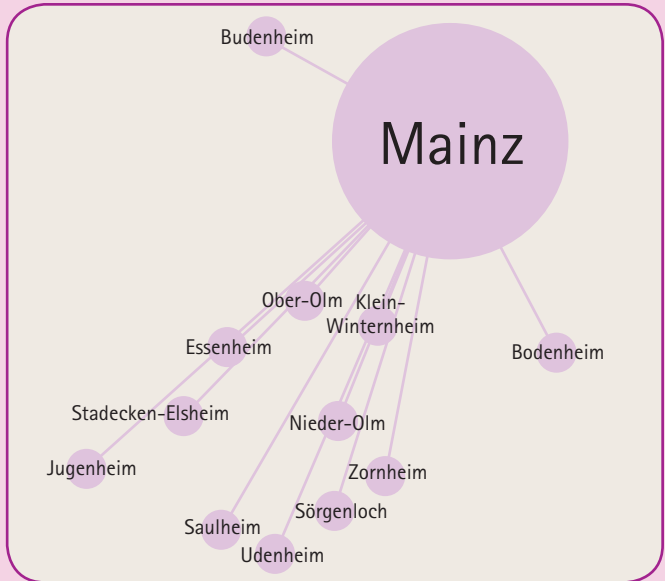
E-Mail: kontakt@mainzer-hospiz.de



**Im Herzen der Stadt Mainz – die
Beratungsstelle in der Weißliliengasse**

Wo das Ambulante Hospiz helfen kann

Unser Team aus fest angestellten und ehrenamtlichen Mitarbeitern ist in Mainz und der Region aktiv. Das bedeutet, dass schwerstkranke Patienten und ihre Angehörige unser komplettes Angebot in der Stadt Mainz mit allen Ortsteilen sowie in der Verbandsgemeinde Nieder-Olm (Essenheim, Jugenheim, Klein-Winternheim, Nieder-Olm, Ober-Olm, Stackeden-Elsheim, Sörgenloch, Zornheim), in Bodenheim, Budenheim, Saulheim und Udenheim in Anspruch nehmen können.



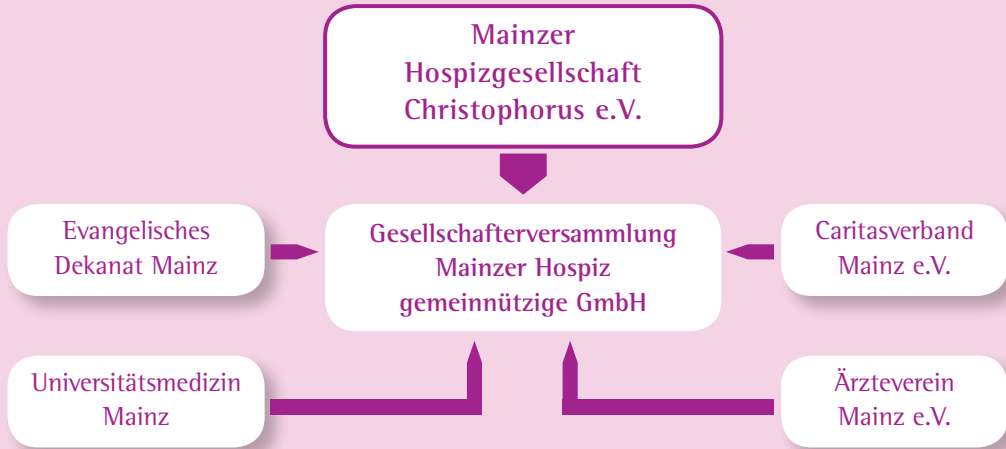
Wie Sie uns unterstützen können

Die Mainzer Hospizarbeit lebt in hohem Maße vom ehrenamtlichen Engagement und von der Spendenbereitschaft der Mitglieder, Freunde und Förderer.



Träger des Ambulanten Hospizes

Wer ist Träger des Ambulanten Hospizes?



Wie und wann Sie uns erreichen



Mainzer Hospizgesellschaft Christophorus e.V.

Weißliliegasse 10
55116 Mainz

Telefon: 0 61 31 / 23 55 31
Telefax: 0 61 31 / 23 55 35

E-Mail: kontakt@mainzer-hospiz.de
Internet: www.mainzer-hospiz.de

Öffnungszeiten

Montag bis Freitag 09.00 – 12.00 Uhr
Montag bis Donnerstag 15.00 – 17.00 Uhr

Bankverbindungen

Mainzer Volksbank

Kto.-Nr.: 305 974 016
BLZ: 551 900 00
IBAN: DE80 5519 0000 0305 9740 16
BIC: MVBMD55

Pax-Bank eG Mainz

Kto.-Nr.: 4006 718 014
BLZ: 370 601 93
IBAN: DE43 3706 0193 4006 7180 14
BIC: GENODED1PAX

SEPA-Lastschriftmandat



Hiermit ermächtige ich die

Mainzer Hospizgesellschaft Christophorus e.V., Weißliliengasse 10, 55116 Mainz
Gläubiger-ID: DE 92 ZZZ 00000068638

Zahlungen von meinem Konto mittels Lastschrift einzuziehen.

Zugleich weise ich mein Kreditinstitut an, die von der Mainzer Hospizgesellschaft auf mein Konto gezogenen Lastschriften einzulösen.

Jahresbeitrag: 60 € Studenten, Rentner: 30 € weitere Familienmitglieder: 15 €

Kontoinhaber/in (Name, Vorname)

Straße

PLZ, Ort

Kreditinstitut (Name und BIC)

IBAN

Ort, Datum, Unterschrift

Hinweis: Ich kann innerhalb von 8 Wochen, beginnend mit dem Belastungsdatum, die Erstattung des belasteten Betrages verlangen. Es gelten dabei die mit meinem Kreditinstitut vereinbarten Bedingungen.

Aufnahmeantrag

Ich beantrage die Aufnahme als Mitglied in die
Mainzer Hospizgesellschaft Christophorus e.V.,
Weißliliegasse 10, 55116 Mainz

Name, Vorname

Beruf

Geburtsdatum

Straße

PLZ, Ort

Telefon

E-Mail

Ort, Datum, Unterschrift



**Mainzer
Hospizgesellschaft
Christophorus e.V.**

- Jahresbeitrag: 60 €
- Studenten, Rentner: 30 €
- weitere Familienmitglieder: 15 €

Hinweis: Mitgliedsbeiträge sind steuerlich abzugsfähig. Sie erhalten unaufgefordert Spendenbescheinigungen. Datenschutzbestimmungen werden beachtet.