

## Wie Sie unsere Arbeit unterstützen können

Haben Sie Interesse an einem anspruchsvollen Ehrenamt? Wir bereiten Sie gezielt auf die ambulante Begleitung im Kinder- und Jugendhospizdienst vor.

### Was Sie mitbringen sollten

- Offenheit, Einfühlungsvermögen, Belastbarkeit und die Bereitschaft, sich auf die Bedürfnisse der erkrankten Kinder und Jugendlichen sowie ihrer Familien einzulassen
- Ein erweitertes Führungszeugnis
- Pro Woche etwa drei bis vier Stunden Zeit
- Die Bereitschaft, Mitglied der Mainzer Hospizgesellschaft zu werden

### Was wir Ihnen anbieten

- Ein Vorgespräch mit uns zur Klärung Ihrer Motivation
- Ein Qualifizierungskurs, orientiert am Curriculum des Deutschen Kinderhospizvereins
- Regelmäßige Supervision
- Vertrauensvolle Zusammenarbeit mit den hauptamtlichen Mitarbeiterinnen
- Fortbildungen
- Übernahme der Fahrtkosten und Versicherung Ihrer ehrenamtlichen Tätigkeit



**Mobile - Ambulanter Kinder- und Jugendhospizdienst**  
der Mainzer Hospizgesellschaft Christophorus e.V.

Weißliliegasse 10  
55116 Mainz

Telefon: 06131 - 23 55 31  
Fax: 06131 - 23 55 35

kinderhospiz@mainzer-hospiz.de  
www.mainzer-hospiz.de

Spendenkonto:

**Ambulanter Kinder- und Jugendhospizdienst**

**Mainzer Volksbank**

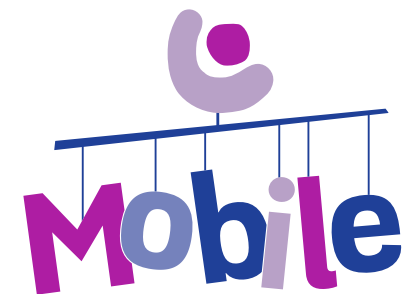
**IBAN: DE19 5519 0000 0002 2100 11**

**BIC: MVBMDE55**

**Pax-Bank eG Mainz**

**IBAN: DE35 3706 0193 4011 1330 16**

**BIC: GENODE1PAX**



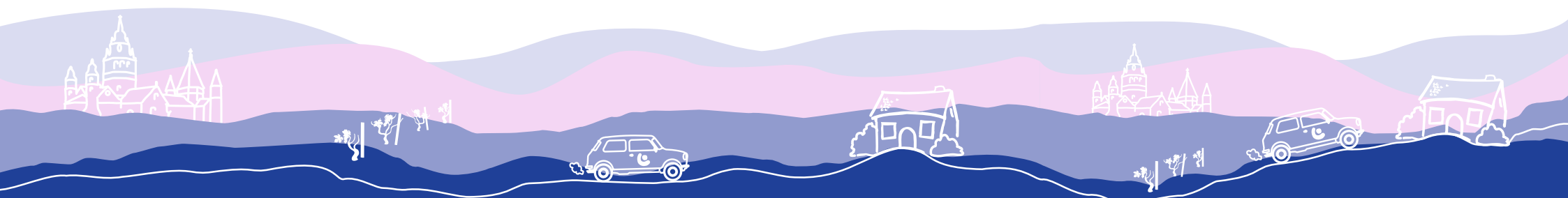
## Ambulanter Kinder- und Jugendhospizdienst

Mainzer Hospizgesellschaft Christophorus e.V.

Unterstützung und  
Begleitung lebensverkürzend  
erkrankter Kinder,  
Jugendlicher und  
deren Familien



**Telefon:**  
**06131-23 55 31**





## Wer wir sind

Wir begleiten Familien mit einem lebensverkürzend erkrankten Säugling, Kind oder Jugendlichen ab der Diagnose und während der oft jahrelangen Erkrankungsphase. Wenn die Zeit des Abschieds kommt, lassen wir die Familien in ihrer Trauer nicht allein.

In unserem Team arbeiten ehren- und hauptamtliche MitarbeiterInnen. Die hauptamtlichen Mitarbeiterinnen sind pflegerisch oder pädagogisch qualifiziert sowie in pädiatrischer Palliative Care ausgebildet. Unsere Arbeit orientiert sich an den Grundsätzen der Kinder- und Jugendhospizarbeit, wie sie der Deutsche Hospiz- und Palliativverband 2013 formuliert hat.

Die ehrenamtlich Mitarbeitenden werden auf ihre Tätigkeit fundiert vorbereitet und durch regelmäßige Supervision und Fortbildung unterstützt.



Ansprechpartnerin: Eva-Maria Wagner

Sie begleiten, wenn gewünscht, die Familien zu Hause. Sie sind für das betroffene Kind oder den Jugendlichen da, auch für Geschwisterkinder, unternehmen etwas gemeinsam, stehen den Eltern zur Seite und haben Zeit für Gespräche. Ihr Einsatz orientiert sich an den individuellen Wünschen der jeweiligen Familie. Durch ihre Zeit, Zuwendung und Offenheit können sie eine große Unterstützung sein und zur Entlastung der Familien beitragen.



Ansprechpartnerin: Jana Schempf

## Unser Einzugsgebiet



## Wie wir unterstützen können

Der Ambulante Kinder- und Jugendhospizdienst ist Ansprechpartner für **Familien mit lebensverkürzend erkrankten Kindern oder Jugendlichen** in der Region Mainz, Rheinhessen und Vorderhunsrück.

Wir unterstützen und begleiten die erkrankten Kinder, deren Eltern und Geschwister zuhause. **Darüber hinaus begleiten wir auch Kinder oder Jugendliche, in deren Familie ein Elternteil schwer erkrankt ist.**

Die Begleitung ist kostenfrei und unabhängig von Nationalität und Religionszugehörigkeit.

## Unser Angebot umfasst

- Gespräche
- Hospizlich-palliative Beratung durch eine Palliativfachkraft
- Entlastung im Alltag durch regelmäßigen Einsatz ehrenamtlich Mitarbeitender
- Möglichkeiten, sich mit anderen Familien auszutauschen
- Vernetzung mit z.B. Pflegediensten, Ärzten, Kliniken, Sozialdiensten, Elterninitiativen
- Bei Interesse kommen wir zu Vorträgen und Informationsveranstaltungen in Kitas, allgemeinbildende Schulen, Kliniken für Kinder- und Jugendmedizin, Schulen für Gesundheitsfachberufe, Jugendämter, Beratungsstellen u.a.

